

Ville

Piwonii

VILLE PIWONII KATOWICE PODLESIE

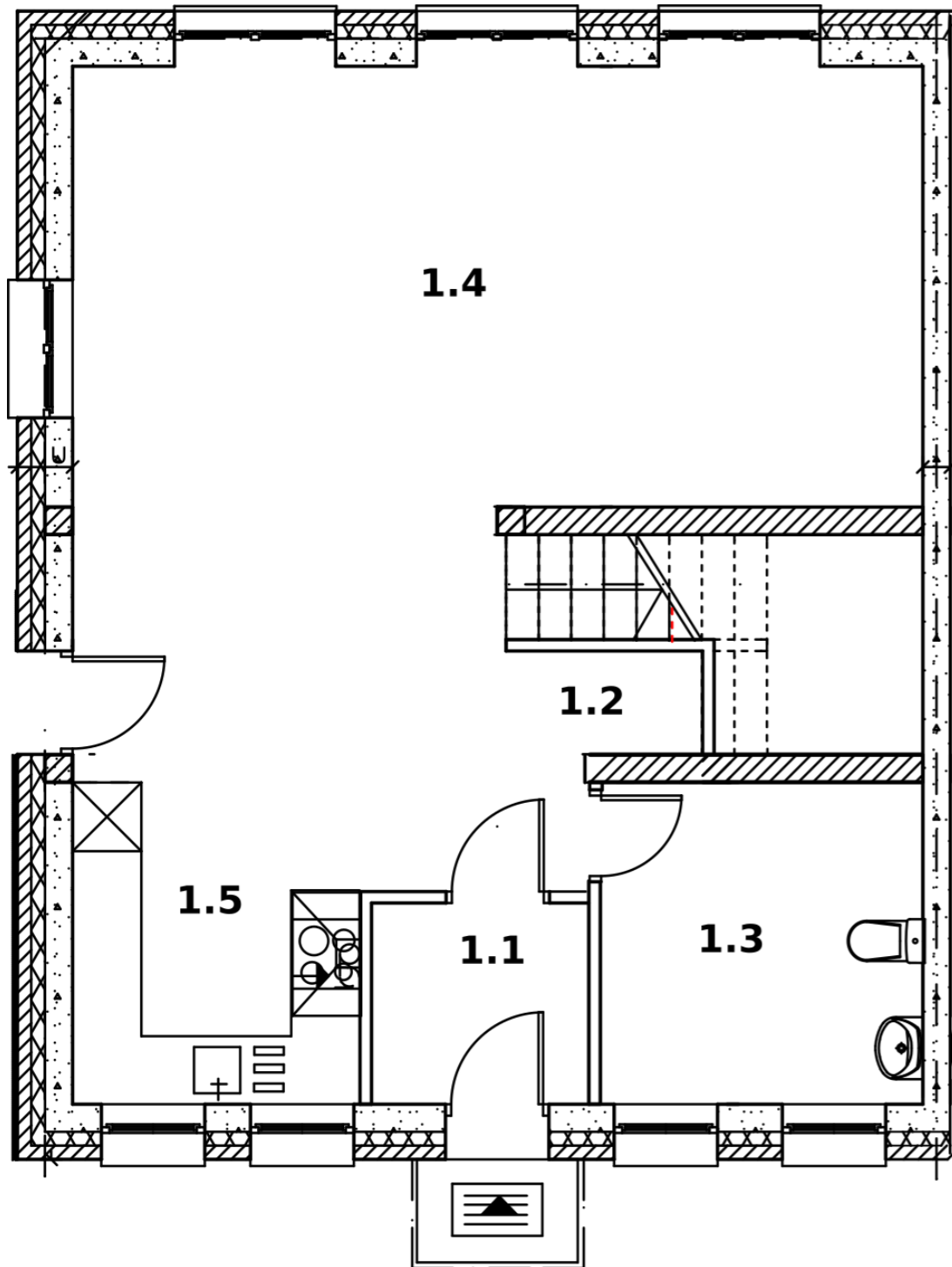
Dom jednorodzinny dwulokalowy
D7.1

Powierzchnia użytkowa: 112,46 m²

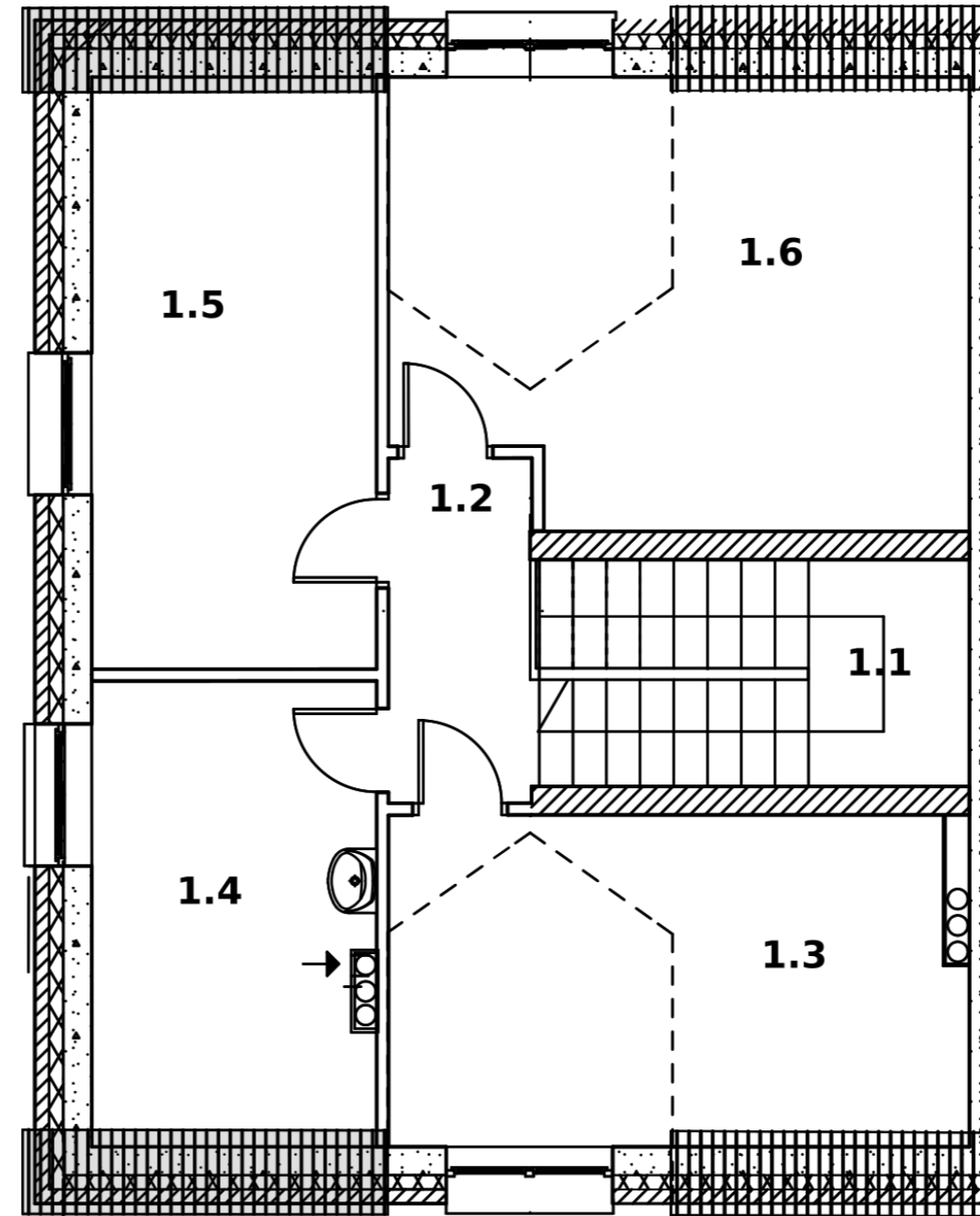
Pow. Działki/pow. przynal.: ok. 389 m²

Teren wspólny: ok. 70 m²

Garaż: 16,80 m²



Zestawienie powierzchni parteru		
1.1	WIATROŁAP	3,31 m ²
1.2	KORYTARZ	6,15 m ²
1.3	TOALETA	6,43 m ²
1.4	SALON/JADALNIA	32,35 m ²
1.5	KUCHNIA	9,89 m ²
Razem		58,13 m²



Zestawienie powierzchni piętra		
1.1	KLATKA SCHODOWA	6,95 m ²
1.2	KORYTARZ	3,94 m ²
1.3	POKÓJ	11,16 m ²
1.4	ŁAZIENKA	7,14 m ²
1.5	POKÓJ	9,55 m ²
1.6	POKÓJ	15,59 m ²
Razem		54,33 m²

